



АДМИНИСТРАЦИЯ ДОБРЯНСКОГО МУНИЦИПАЛЬНОГО ОКРУГА

**УПРАВЛЕНИЕ ИМУЩЕСТВЕННЫХ И ЗЕМЕЛЬНЫХ ОТНОШЕНИЙ
АДМИНИСТРАЦИИ ДОБРЯНСКОГО МУНИЦИПАЛЬНОГО ОКРУГА
ПЕРМСКОГО КРАЯ**

ПРИКАЗ

19.11.2025

№ 2276

г. Добрянка

**О внесении изменений
в приказ управления
имущественных и земельных
отношений администрации
Добрянского муниципального
района Пермского края от 25
марта 2025г №99 «Об
установлении публичного
сервитута»**

В соответствии со статьями 11.2, 11.3, 11.9, 11.10, 39.28, 39.29, 70, 85 Земельного кодекса Российской Федерации, статьей 3.3 Федерального закона Российской Федерации от 25 октября 2001 г. № 137-ФЗ «О введении в действие Земельного кодекса Российской Федерации», статьями 14, 15, 19 Федерального закона Российской Федерации от 13 июля 2015 г. № 218-ФЗ «О государственной регистрации недвижимости», Уставом Добрянского муниципального округа, Положением об управлении имущественных и земельных отношений администрации Добрянского муниципального округа Пермского края, утвержденным решением Думы Добрянского городского округа от 19 декабря 2019 № 90, рассмотрев представленные документы, обращение от 17 октября 2025 года вх.№265-01-01-75-1653 публичного акционерного общества «Россети Урал»,
ПРИКАЗЫВАЮ:

1. Внести в приказ управления имущественных и земельных отношений администрации Добрянского муниципального района Пермского края от 25 марта 2025г №99 «Об установлении публичного сервитута» следующее изменение:

приложение 1 изложить в редакции согласно приложению к настоящему приказу,

приложение 2 изложить в редакции согласно приложению к настоящему приказу.

2. Направить в пятидневный срок данный приказ в федеральный орган исполнительной власти, уполномоченный Правительством Российской Федерации на осуществление государственного кадастрового учета, государственной регистрации прав, ведение Единого государственного реестра недвижимости и предоставление сведений, содержащихся в Едином государственном реестре недвижимости;

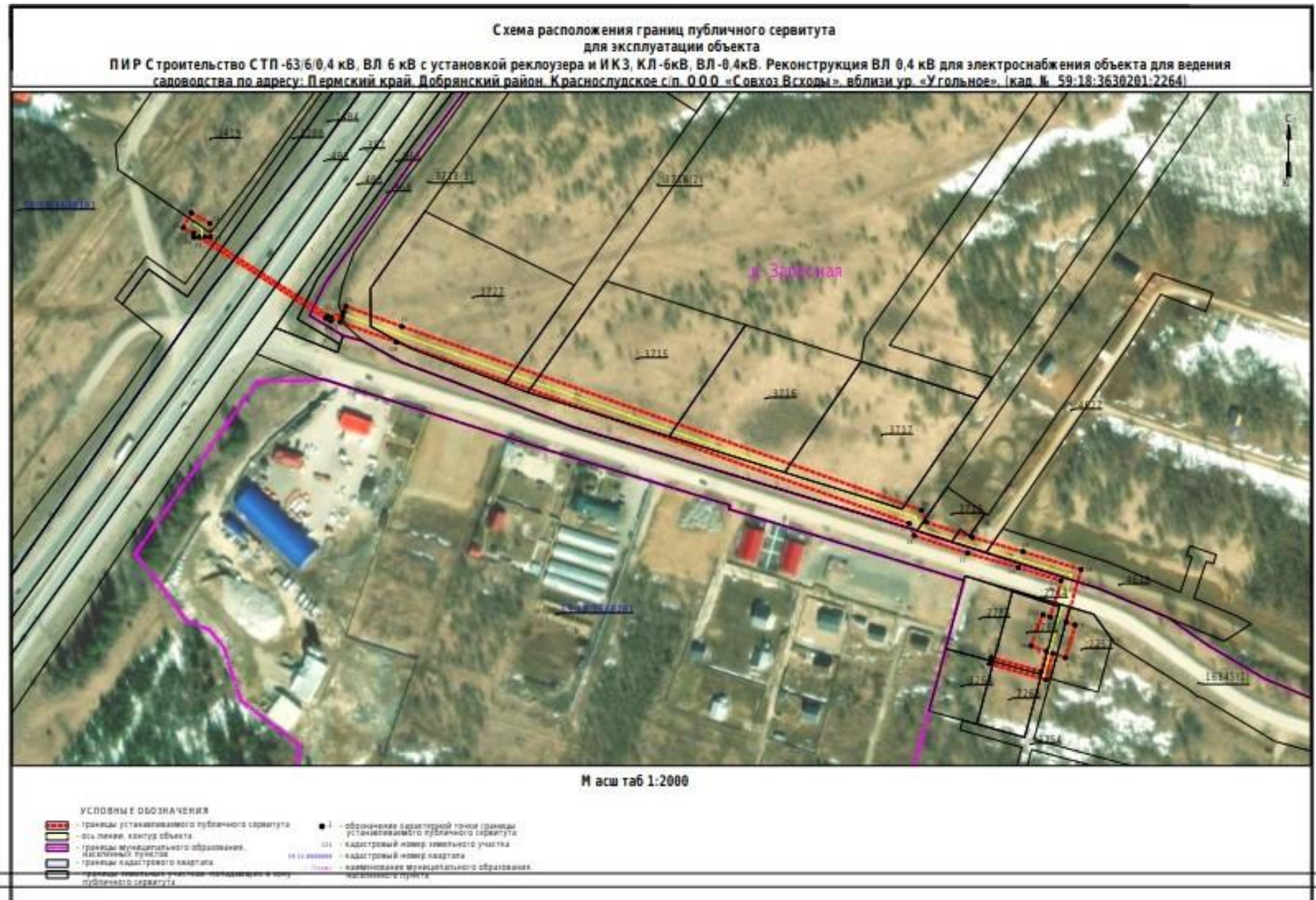
3. Контроль за исполнением приказа оставляю за собой.

Начальник управления



Е.М. Степанова

Приложение 1 к приказу
управления имущественных и земельных
отношений администрации Добрянского
муниципального округа Пермского края
от 19.11.2025 № 2276



Сведения о местоположении границ объектов

П И Р С строительство СТП-63/6/0,4 кВ, ВЛ 6 кВ с установкой реклоузера и МКЗ, КЛ-6кВ, ВЛ-0,4кВ. Реконструкция ВЛ 0,4 кВ для электроснабжения объекта для ведения садоводства по адресу: Пермский край, Добрянский район, Краснослудское с/п. ООО «Своя Земля», вблизи ур. «Угольная», (кад. № 50:18:3630201:2264)

Перечень характеристик точек		
Площадь земли публичного сервитута 2000		
Обозначение характеристик точек границы	Координаты, м	
	X	Y
1	2	3
1	589654.25	2261876.5
2	589657.87	2261881.96
3	589657.57	2261876.25
4	589655.27	2261882.26
5	589659.37	2261884.28
6	589658.84	2261878.51
7	589657.69	2261881.2
8	589657.28	2261881.5
9	589656.58	2261884.58
10	589659.8	2261881.24
11	589658.73	2261882.35
12	589657.3	2261884.97
13	589659.33	2261877.8
14	589657.2	2261887.82
15	589655.97	2261882.26
16	589706.63	2261884.88
17	589721.83	2261881.82
18	589721.84	2261876.81
19	589706.54	2261886.84
20	589706.58	2261887.68
21	589706.75	2261888.7
22	589708.34	2261887.85
23	589707.82	2261888.83
24	589707.33	2261887.58
25	589709.96	2261887.51
26	589712.25	2261881.82
27	589712.3	2261888.89
28	589715.9	2261887.25
29	589716.1	2261887.58
30	589717.53	2261888.25
31	589709.88	2261888.81
32	589708.94	2261888.78
33	589707.57	2261888.81
34	589709.54	2261888.82
35	589711.56	2261887.75
36	589721.88	2261888.38
37	589724.68	2261881.82
38	589701.88	2261887.8
39	589706.8	2261888.88
40	589707.99	2261885.76
1	589654.25	2261876.5

Приложение 2 к приказу
управления имущественных и земельных
отношений администрации Добрянского
муниципального округа Пермского края
от 19.11.2025 № 2276

№ п/п	Кадастровый номер, адрес или местоположение земельного участка
1.	59:18:3630201:3717 (Пермский край, г.о. Добрянский, д. Залесная)
2.	59:18:3630201:965 (Пермский край, Добрянский район, г. Добрянка, а/д "Пермь-Березники" участок км 29+780 - км 30+050)
3.	59:18:3630201:3710 (Российская Федерация, Пермский край, Добрянский г.о., д. Залесная)
4.	59:18:3630201:3715 (Пермский край, г.о. Добрянский, д. Залесная)
5.	59:18:3630201:405 (Пермский край, Добрянский район, а/д "Пермь-Березники" участок Пальники - Полазна, км 27+420 - км 34+190)
6.	59:18:3630201:2783 (Пермский край, Добрянский р-н, Краснослудское с/п, ООО "Совхоз "Всходы", вблизи ур. "Угольное")
7.	59:18:3630201:3716 (Пермский край, г.о. Добрянский, д. Залесная)
8.	59:18:3630201:968 (Пермский край, Добрянский район, г. Добрянка, а/д "Пермь-Березники" участок км 29+780 - км 30+155)
9.	59:18:3630201:2784 (Пермский край, Добрянский р-н, Краснослудское с/п, ООО "Совхоз "Всходы", вблизи ур. "Угольное")
10.	59:18:3630101:1404 (Пермский край, Добрянский район, а/д "Пермь-Березники", участок км 29+050 - км 34+000)
11.	59:18:3630201:2264 (Пермский край, Добрянский район, Краснослудское с/п, ООО "Совхоз "Всходы", вблизи ур. "Угольное")
12.	59:18:3630201:2254 (Пермский край, Добрянский район, Краснослудское с/п, ООО "Совхоз "Всходы", вблизи ур. "Угольное")
13.	59:18:3630201:2263 (Пермский край, Добрянский район, Краснослудское с/п, ООО "Совхоз "Всходы", вблизи ур. "Угольное")
14.	59:18:3630101:1208 (Пермский край, Добрянский район, а/д "Пермь-

	Березники" участок км 29+740 - км 30+130)
15	59:18:3630201:3727 (Пермский край, г.о. Добрянский, д. Залесная)
16	59:18:3630201:403 (Пермский край, Добрянский район, а/д "Пермь-Березники" участок Пальники - Полазна, км 27+420 - км 34+190)
17	59:18: 3630201:4638 (Российская Федерация, Пермский край, муниципальный округ Добрянский, деревня Залесная)
18	59:18:3630201:2257 (Пермский край, Добрянский район, Краснослудское с/п, ООО "Совхоз "Всходы", вблизи ур. "Угольное")
19	59:18:3630101:3419 (Пермский край, Добрянский район, Краснослудское сельское поселение, ООО "Совхоз Всходы", урочище "Чумкас")
20	на часть обособленного (условного) земельного участка с кадастровым номером 59:18:3630201:387 входящего в единое землепользование с кадастровым номером 59:18:3630201:385 (Пермский край, Добрянский район, а/д "Пермь-Березники" участок Пальники - Полазна, км 27+420 - км 37+000)
21	59:18:3630201:2785 (Пермский край, Добрянский район, Краснослудское с/п, ООО "Совхоз "Всходы", вблизи ур. "Угольное")
22	59:18:3630201:3718 (Пермский край, Добрянский муниципальный округ)
23	59:18:0000000:16345 (Пермский край, Добрянский муниципальный округ)
24	59:18:3630101 (Пермский край, Добрянский муниципальный округ)
25	59:18:3630201 (Пермский край, Добрянский муниципальный округ)
26	59:18:3630201:4627 (Российская Федерация, Пермский край, муниципальный округ Добрянский, деревня Залесная)